

A

B

C

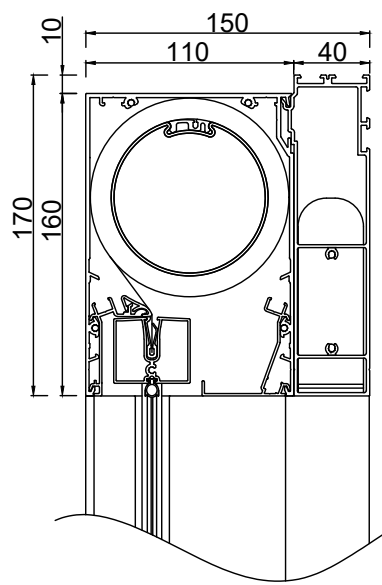
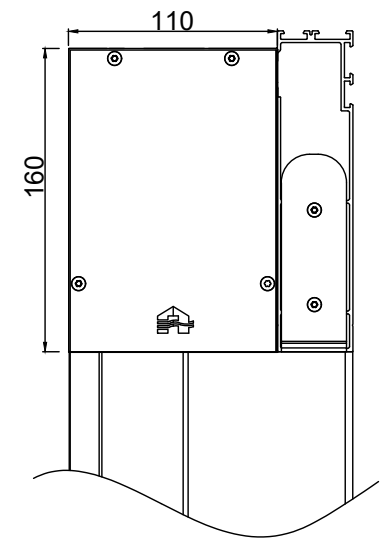
D

E

F

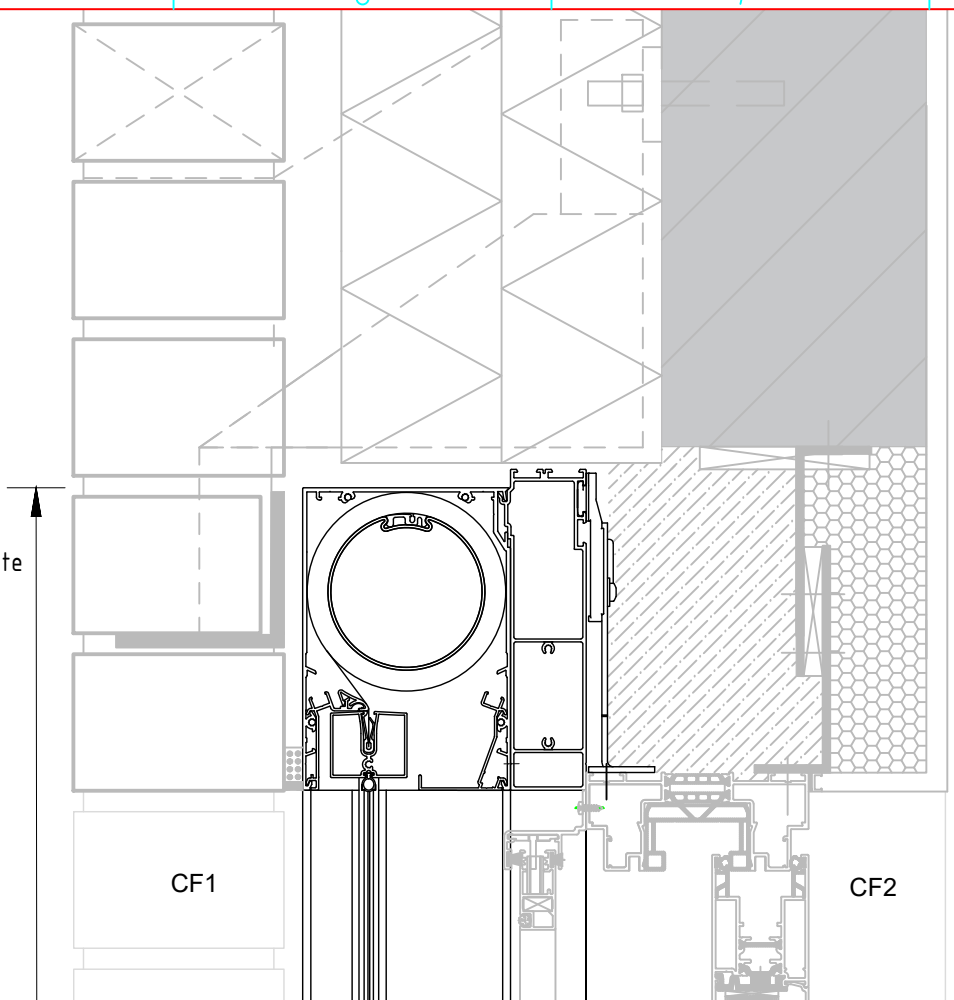
Zij aanzicht
Vue de côté
Side view
Seitenansicht

Doorsnede
Section
Cross section
Querschnitt



Verticale snede
Section verticale
Vertical cross section
Vertikaler Schnitt

Afgewerkte hoogte
Hauteur finie
Finished height
Fertige Höhe



Horizontale snede
Section horizontale
Horizontal cross section
Horizontaler Schnitt

Breedte 1
Largeur 1
Width 1
Breite 1

Max 50

--- BOX

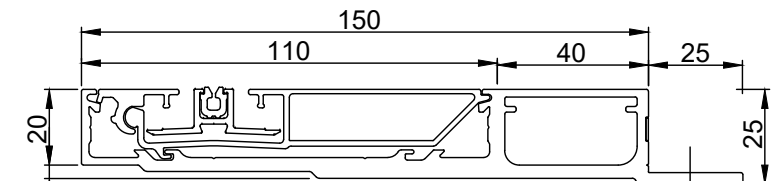
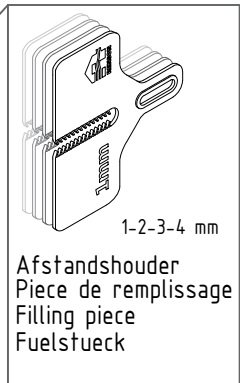
Breedte 2
Largeur 2
Width 2
Breite 2

Breedte
Largeur
Width
Breite

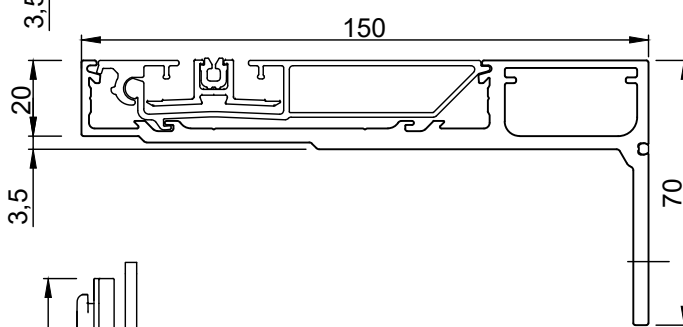
20

2

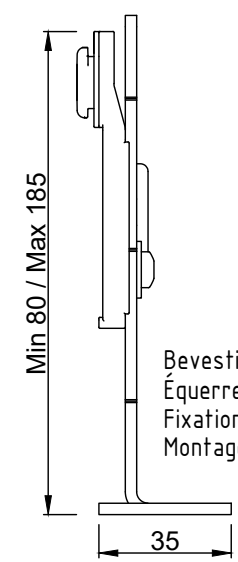
115



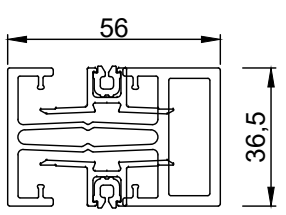
Zijgeleider M.WS+
Coulisse M.WS+
Side channel M.WS+
Seitenführung M.WS+



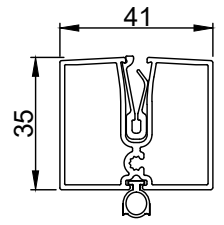
Zijgeleider M.WF+
Coulisse M.WF+
Side channel M.WF+
Seitenführung M.WF+



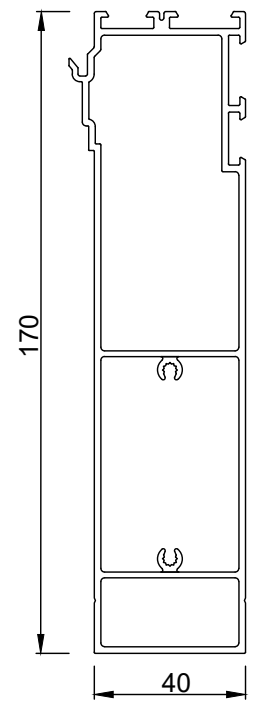
Bevestigingsbeugel
Équerre de fixation
Fixation bracket
Montagekonsole



Koppelgeleider C.F.
Coulisse d'accouplement C.F.
Coupling side channel C.F.
Kupplung Seitenführung



Onderlat
Barre de charge
Bottom rail
Die Endschiene



Basis kast M.W+
Base caisson M.W+
Base box M.W+
Base Kassette M.F.

1:2

Montagesituatie 7B - voor het raam
Montage 7B - devant le châssis
Installation method 7B - in front of the window
Einbauweise 7B - vor dem Rahmen

Deze tekening is eigendom van NV RENSON, en mag niet gecopieerd, noch getoond worden aan derden zonder schriftelijke toestemming.

Consulteer de B2B brochure voor meer technische informatie.
Consultez la brochure B2B pour plus d'informations techniques.
See the B2B brochure for more technical information.
In der B2B-Broschüre finden Sie weitere technische Informationen.

RENSON
Creating healthy spaces
Industriezone "Flanders field"
8790 Waregem (Belgium)
Tel. 056/62.71.11 Fax. 056/60.28.51

Getekend msple / clipp	Datum 19/10/2022	Schaal 1:4
Fixscreen® Minimal M		Versie 2
MS7B / M7B / IM7B / EW7B		Bladzijde 1/5
		Formaat A3

A

B

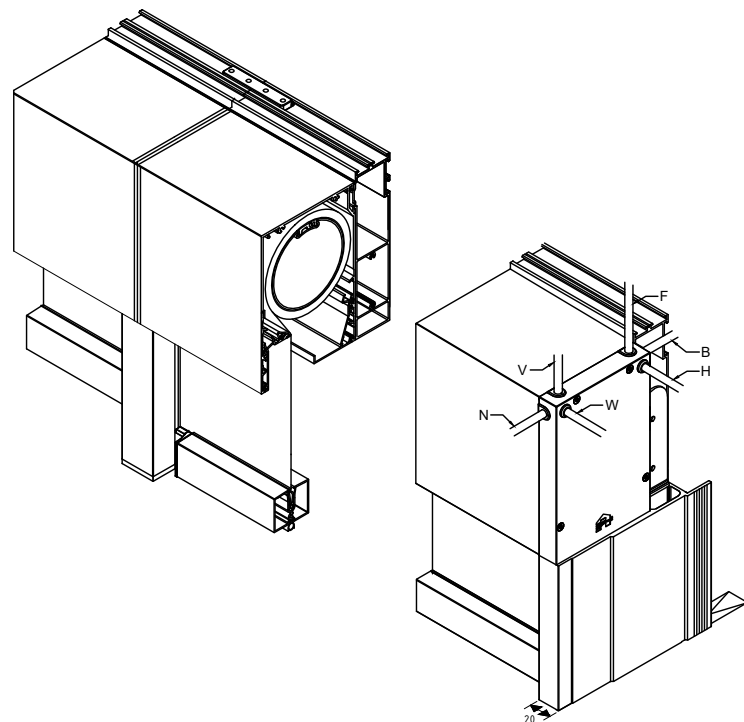
C

D

E

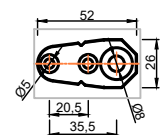
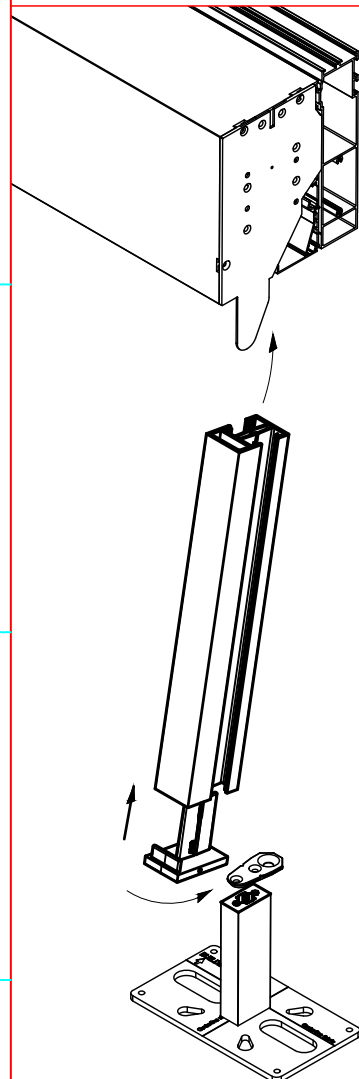
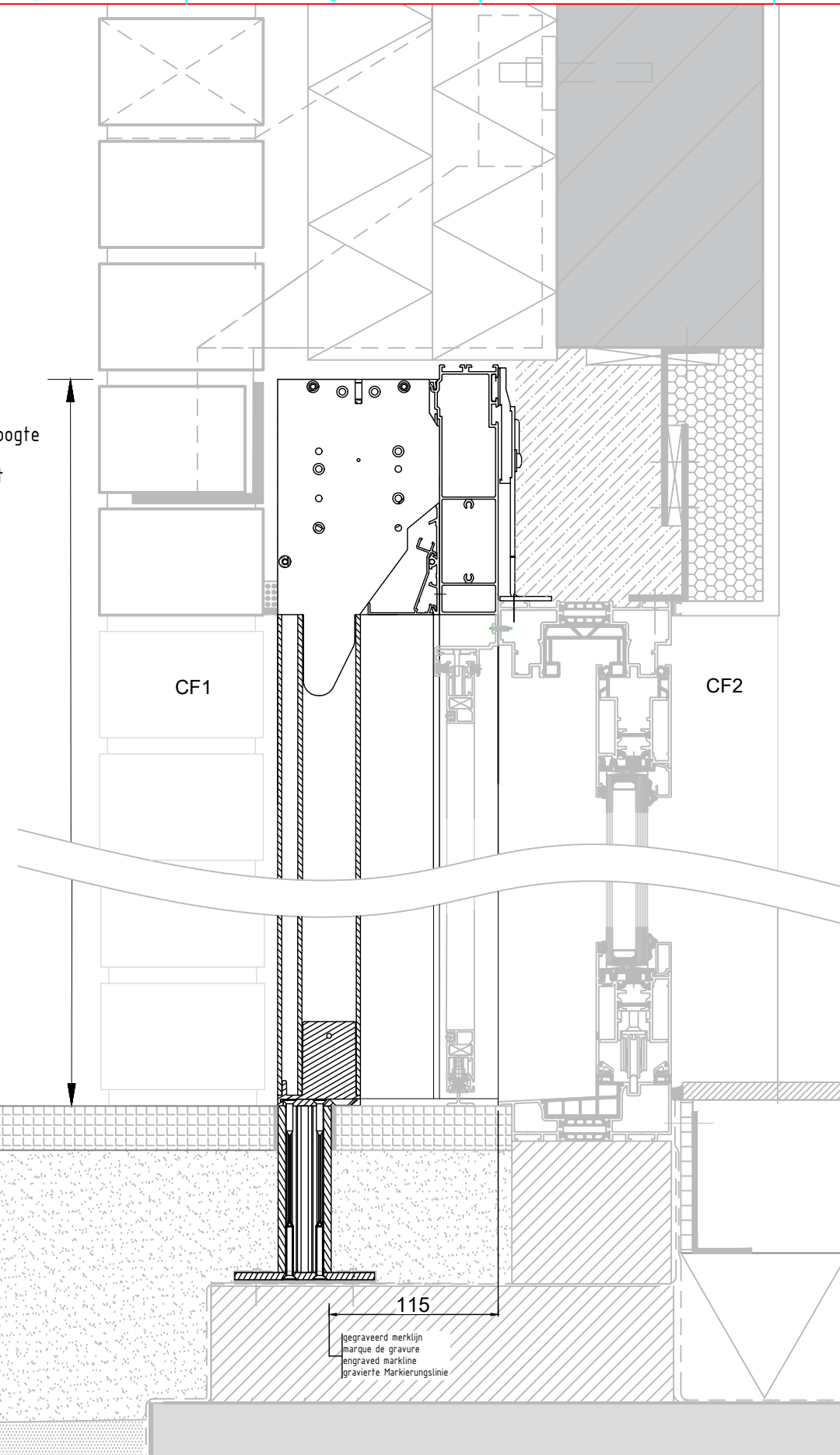
F

3D aanzicht
Vue en 3D
3D-view
3D-Ansicht

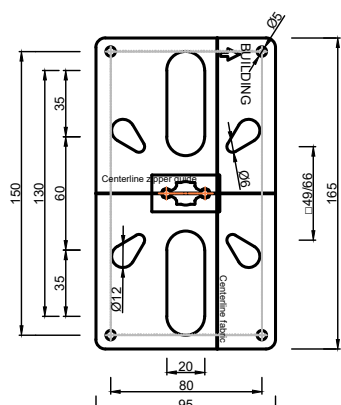


Verticale snede
Section verticale
Vertical cross section
Vertikaler Schnitt

Afgewerkte hoogte
Hauteur finie
Finished height
Fertige Höhe



Montage plaat CF
Plaque de montage CF
Mounting plate CF
Montageplatte CF



Montage voet CF
Pied de montage CF
Mounting foot CF
Montagefuß CF

1:2

Montagesituatie 7B - voor het raam
Montage 7B - devant le châssis
Installation method 7B - in front of the window
Einbauweise 7B - vor dem Rahmen

Deze tekening is eigendom van NV RENSON, en mag niet gecopieerd, noch getoond worden aan derden zonder schriftelijke toestemming.

Consulteer de B2B brochure voor meer technische informatie.
Consultez la brochure B2B pour plus d'informations techniques.
See the B2B brochure for more technical information.
In der B2B-Broschüre finden Sie weitere technische Informationen.

RENSON
Creating healthy spaces
Industriezone "Flanders field"
8790 Waregem (Belgium)
Tel. 056/62.71.11 Fax. 056/60.28.51

Getekend
msple / clipp

Datum
19/10/2022

Schaal
1:4

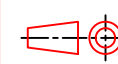
Fixscreen® Minimal M

Versie
2

Formaat
A3

MS7B / M7B / IM7B / EW7B

Bladzijde
2/5



A

B

C

D

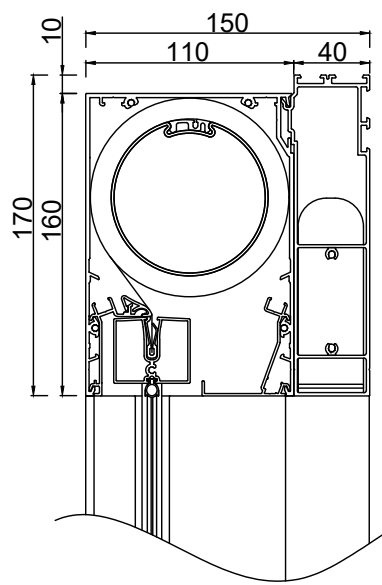
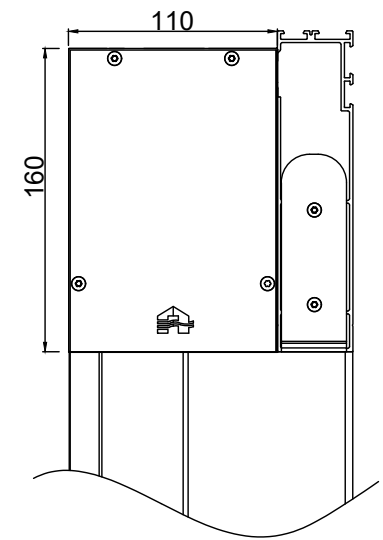
E

F

Zij aanzicht
Vue de côté
Side view
Seitenansicht

Doorsnede
Section
Cross section
Querschnitt

Verticale snede
Section verticale
Vertical cross section
Vertikaler Schnitt



Afgewerkte hoogte
Hauteur finie
Finished height
Fertige Höhe

CF1

CF2

--- BOX

Horizontale snede
Section horizontale
Horizontal cross section
Horizontaler Schnitt

Breedte 1
Largeur 1
Width 1
Breite 1

Breedte 2
Largeur 2
Width 2
Breite 2

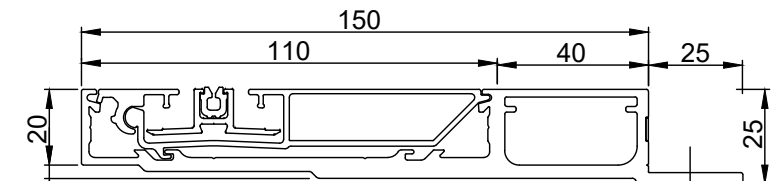
Breedte
Largeur
Width
Breite

Max 50

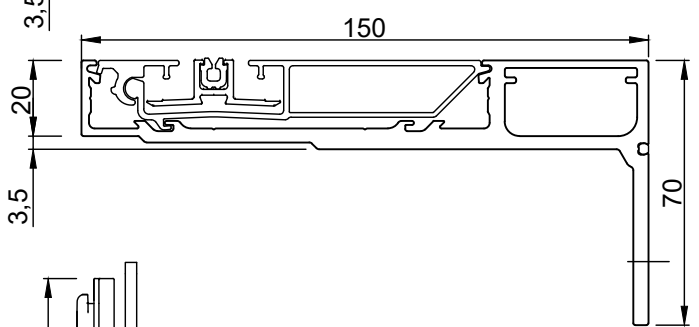
115

1-2-3-4 mm

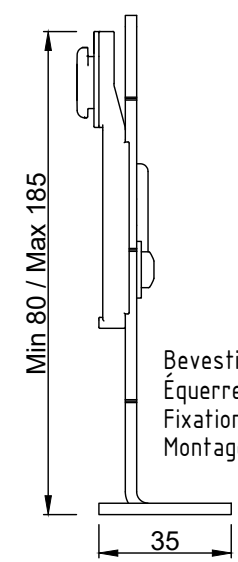
Afstandshouder
Pièce de remplissage
Filling piece
Fuellstueck



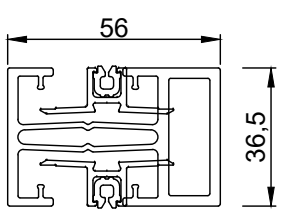
Zijgeleider M.W.S+
Coulisse M.W.S+
Side channel M.W.S+
Seitenführung M.W.S+



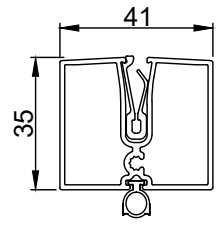
Zijgeleider M.W.F+
Coulisse M.W.F+
Side channel M.W.F+
Seitenführung M.W.F+



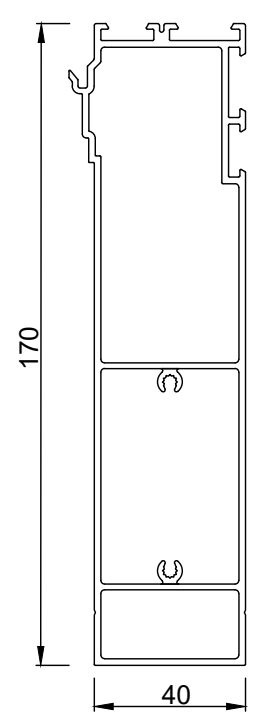
Bevestigingsbeugel
Équerre de fixation
Fixation bracket
Montagekonsole



Koppelgeleider C.F.
Coulisse d'accouplement C.F.
Coupling side channel C.F.
Kupplung Seitenführung



Onderlat
Barre de charge
Bottom rail
Die Endschiene



Basis kast M.W+
Base caisson M.W+
Base box M.W+
Base Kassette M.F.

1:2

Montagesituatie 7B - voor het raam
Montage 7B - devant le châssis
Installation method 7B - in front of the window
Einbauweise 7B - vor dem Rahmen

Deze tekening is eigendom van NV RENSON, en mag niet gecopieerd, noch getoond worden aan derden zonder schriftelijke toestemming.

Consulteer de B2B brochure voor meer technische informatie.
Consultez la brochure B2B pour plus d'informations techniques.
See the B2B brochure for more technical information.
In der B2B-Broschüre finden Sie weitere technische Informationen.

RENSON
Creating healthy spaces
Industriezone "Flanders field"
8790 Waregem (Belgium)
Tel. 056/62.71.11 Fax. 056/60.28.51

Getekend msple / clipp	Datum 19/10/2022	Schaal 1:4
Fixscreen® Minimal M		Versie 2
MS7B / M7B / IM7B / EW7B		Bladzijde 3/5
		Formaat A3

A

B

C

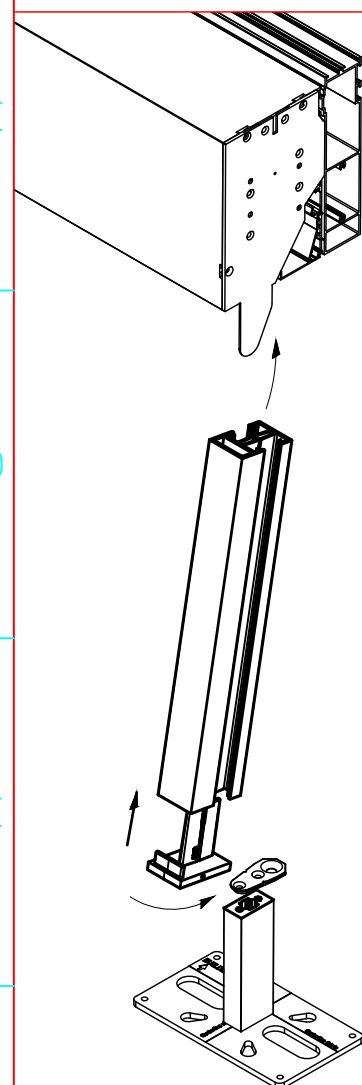
D

E

F

The left drawing is a front view of the 1000 Series cabinet. It shows a rectangular unit with a large circular door on the right side. The door is hinged and has a handle. The cabinet is mounted on a base. The right drawing is a side view of the cabinet, showing the internal structure and the mounting of the door. Callouts include: F (Front Panel), B (Back Panel), H (Handle), V (Vent), N (Nut), W (Washer), and a screw (S).

Afgewerkte hoogte
Hauteur finie
Finished height
Fertige Höhe

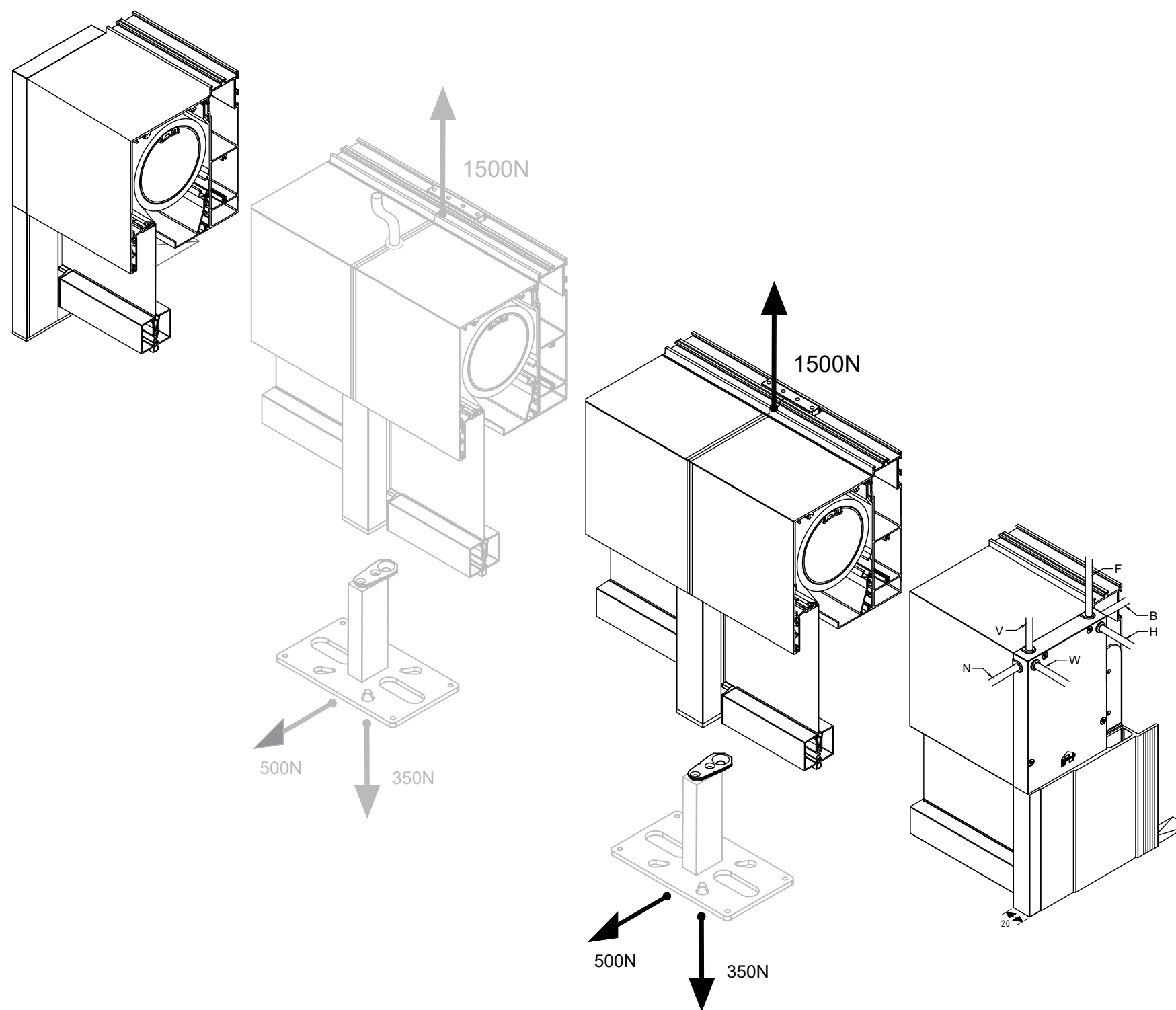


Technical drawing of a building footprint. The overall dimensions are 150 (width) by 165 (depth). Internal dimensions are 130 (width) and 135 (depth). The drawing shows a central rectangular area with a width of 80 and a depth of 20. The central area is divided into four quadrants by a horizontal line labeled "Centerline: upper room" and a vertical line labeled "Centerline: lobby". The quadrants contain various shapes representing rooms or furniture. The top right corner is labeled "BUILDING" with a north arrow pointing towards the top right. The bottom right corner is labeled "165". The bottom left corner is labeled "150". The bottom center is labeled "80" and "20". The top left corner is labeled "130" and "35". The top right corner is labeled "49.66". The bottom right corner is labeled "165".

Deze tekening is eigendom van NV RENSON, en mag niet gecopieerd, noch getoond worden aan derden zonder schriftelijke toestemming.

 **RENSON®**
Creating healthy spaces

Industriezone "Flanders field"
8790 Waregem (Belgium)
Tel. 056/62.71.11 Fax. 056/60.28.51



Op te vangen krachten
Forces à lever
Forces to be lifted
Zu hebene Kräfte

Montagesituatie 7B - voor het raam
Montage 7B - devant le châssis
Installation method 7B - in front of the window
Einbauweise 7B - vor dem Rahmen

Deze tekening is eigendom van NV RENSON, en mag niet gecopieerd, noch getoond worden aan derden zonder schriftelijke toestemming.

Consulteer de B2B brochure voor meer technische informatie.
Consultez la brochure B2B pour plus d'informations techniques.
See the B2B brochure for more technical information.
In der B2B-Broschüre finden Sie weitere technische Informationen.

RENSON
Creating healthy spaces
Industriezone "Flanders field"
8790 Waregem (Belgium)
Tel. 056/62.71.11 Fax. 056/60.28.51

Getekend
msple / clipp

Datum
19/10/2022

Schaal
1:4

Fixscreen® Minimal M

Versie
2

Formaat
A3

MS7B / M7B / IM7B / EW7B

Bladzijde
5/5

